

# MORTEN JENSÅS LUNDGREN,

SPELALIST I KLINISK PEDAGOGIKK

SENIORRÅDGIVER, NASJONALT SPISSKOMPETANSEMILJØ;

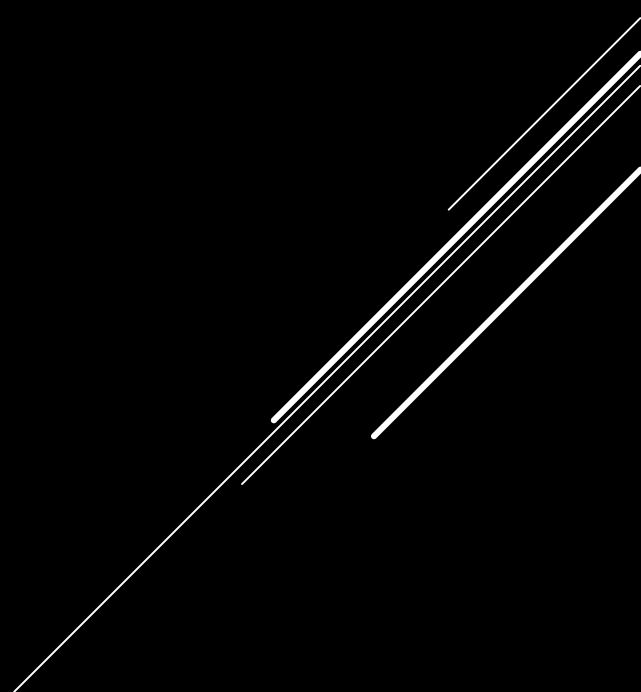
BEHANDLING FOR UNGDOM, BUFETAT, REGION MIDT

UNIVERSITETSLEKTOR VED REGIONALT KUNNSKAPSSENTER FOR BARN

OG UNGE – PSYKISK HELSE OG BARNEVERN(RKBU MIDT-NORGE,

NTNU)

DELTAKER REBESSA.



# TAKE HOME MESSAGE:

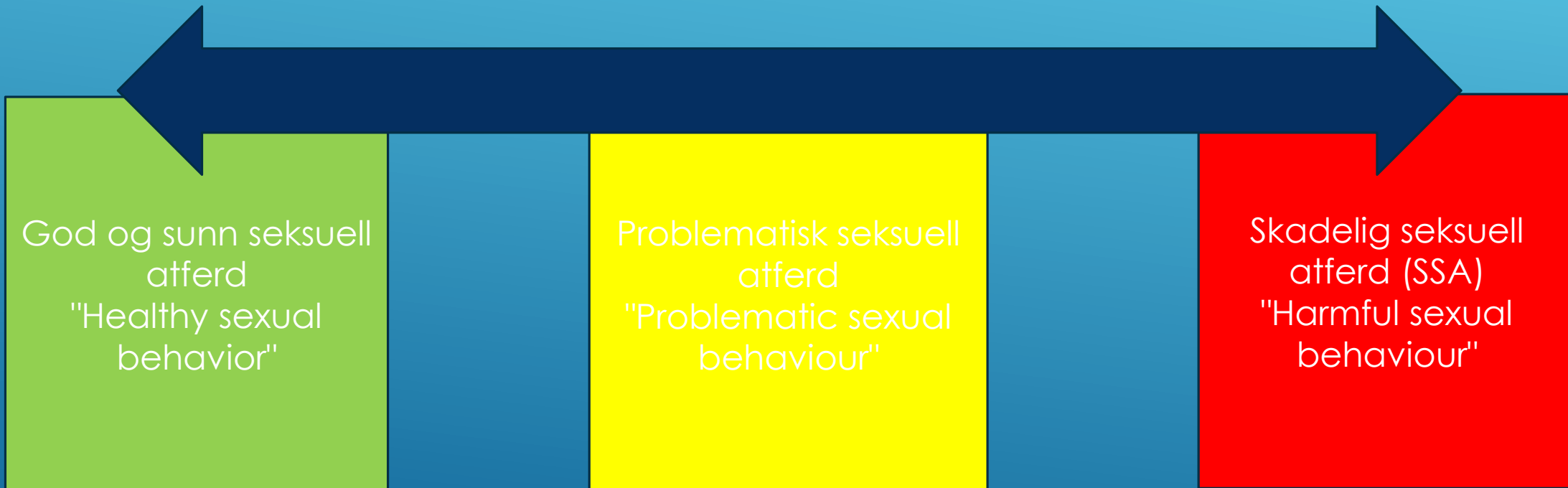
1) Utfordringer løses i forpliktende tverretatlig og tverrfaglig samhandling

2) En forutsetning for å bli et godt menneske er å være sammen med gode mennesker




# HVA ER SKADELIG SEKSUELL ATFERD?

Begrepsdefinisjon: kontinuum (Hackett, i AIM 2, 2010)



# HVA SOM HØRER TIL UNDER HVILKEN KATEGORI....

- ▶ Tema seksualitet ofte ikke gjenstand for debatt i «offentlige rom»
  - ▶ Støtte til vurdering: TRAFIKKLYSET ikke alene, verken som verktøy eller uten samarbeid med kolleger/andre profesjonelle
- 
- A decorative graphic consisting of several parallel white lines of varying lengths, slanted diagonally from the bottom right towards the top right, set against the blue background.

# OMSTRIDT FAGFELT, EKSEMPEL FRA DEBATTEN OM PORNOGRAFI:

Bekymring til hvordan pornoens  
stereotype fremstillinger av kvinner og  
menn preger barn og unges seksuelle  
utvikling

VS

Moralisme og sexforskrekkelse

Begge fløyer har forskningsstøtte  
(Stevnhøj og Strange, 2016)

# SEKSUALITET I KONTEKST

Behovet for forplantning er biologisk, den seksuelle praksis er kulturelt bestemt

Samfunn- subkultur-familie

Pornografi: Opplæringsarena?

# "UNGE OVERGRIPERE" VS UNGDOM MED SKADELIG SEKSUELL ATFERD

- ▶ Beskrivelse som har skiftet i løpet av 5 år.
- ▶ Terapeutiske møter: Offer på begge sider av gjerdet...fra motstand til forståelse

(Trodde alle så porno sammen med fedre før de gikk på skolen og at alle tok med seg maten de fant sjøl i skapet, 6 år før i fosterhjem)

(Middag fikk vi et par ganger i uka, da ble det varmet grillpølser på varmeapparatet i bila. Delte rom uten annet enn madrass på gulvet og 30 grader i rommet med søster. Foreldre uskerma seksuell atferd av det utageernde slaget

# HVORDAN KAN VI HJELPE BARN, UNGDOM OG FORELDRE/ FORESATTE MED PROBLEMATISK ELLER SKADELIG SEKSUELL ATFERD?

- ▶ Avdekking
- ▶ Samrådsmøte
- ▶ Anmeldelse? Etterforskning og kalibrering av tiltak, voldsoffer erstatning
- ▶ Samarbeid
- ▶ Kartlegging
- ▶ Ulike oppgaver til de ulike hjelpetjenester i koordinert tilbud, for eksempel terapi.



# BEHANDLING

- ▶ (Sikkerhet) Trygghet vs vekst
- ▶ Risikoreduserende tiltak «Dead mans rule»
- ▶ Vekst og styrking av ferdigheter «Good lives model»

# KARTLEGGING OG RISIKOVURDERING

- ▶ Hva er en risikovurdering?
- ▶ Anslå og begrense sannsynligheten for at en uønsket hendelse skal skje
  - ▶ Risikoidentifisering (hvilken uønsket hendelse?)
  - ▶ Konsekvens (hvor alvorlig)
  - ▶ Offer? Mot hvem?
  - ▶ Risikofrekvens (hvor ofte?)
  - ▶ Under hvilke forhold?
  - ▶ Hvilke betingelser til stede?
  - ▶ Risikohåndtering (Intervensjoner?)

J.Å. NØTTESTAD,  
SENIORFORSKER,  
PSYKOLOGSPESIALIST,  
V/REGIONAL  
SIKKERHETSAVDELING  
OG  
KOMPETANSESENTER  
FOR SIKKERHETS-,  
FENGSELS- OG RETTS-  
PSYKIATRI 27/4-09:

- ▶ ”Risikovurdering er en individuell evalueringsprosess som:
- ▶ 1-Betegner risikoen for fremtidige voldshandlinger
- ▶ 2-Beskriver utviklingen av tiltak som kan redusere eller kontrollere denne risikoen.
- ▶ En risikovurdering skal inngå i en helhetsvurdering. Det vesentligste ved en risikovurdering er **voldsprevensjon**, ikke **voldsprediksjon**”

Seksualisert vold. Kanskje hovedvekt på 2 når det gjelder brn og ungdom?

# KARTLEGGING, RISIKOVURDERING OG BEHANDLING

## V 27 Nasjonal funksjon

- Deltar i nasjonalt kompetansenettverk (som koordineres av RVTS-Midt)
- Underviser/implementerer AIM i hele Norge i samarbeid med alle RVTSene
- Leder et nasjonalt klinisk nettverk i BUP som er arena for kompetanseheving i BUP Norge. Har tett samarbeid med AIM stiftelsen i UK (kurs, oversette/tilpasse fagverktøy)

ASSESSMENT  
INTERVENTION  
MOVING ON 2  
VERSJON  
IKKE GJENGI ALLE  
MANUALER, MEN  
VEKKE NYSGJERRIGHET  
COPYRIGHT OG  
RETTIGHETER...

- ▶ Kartlegging på alle livsområder:  
Både trygghetsbehov og vekstområder, 75 skåringsledd, statiske og dynamiske ledd:

*Seksuell og ikke seksuell skadelig atferd:*  
Eksempel-2 eller flere ofre, holdninger som støtter seksuelle overgrep

*Utvikling:* Eksempel-Sosialt isolert, gjennomgående vedvarende sinne

*Familie:* Eksempel-de viktigste i livet til ungdommen benekter/bagatelliserer SSA, avvisning fra familie

*Miljø og nettverk:* Eksempel-vennenettverk prokriminelle, lokalsamfunn fiendtlig innstilt

# NÆRT KNYTTET OPP TIL FORSKNING OG UNDER STADIG UTVIKLING

- ▶ De ulike leddene vektet etter grad av forskning, ulike skåreklasser
- ▶ Arbeides med TA-HSB; Technology assisted harmful sexual behaviour
- ▶ Laget for gutter 12-17 år med evnenivå innen normalområde, men kan brukes (med større forsiktighet) for å støtte kliniske vurderinger for andre grupper

# KARTLEGGING

Kartleggingsprofil grunnlag for målretta behandling

Sentralt med samarbeid i kartlegging (anmeldelse?), noen ganger tendens til bagatellisering med få informanter...

Vekstfaktorer vektlegges: Når har venner og spiller i band så tenker ikke på skadelig seksuell atferd.



INTERNETT HAR  
KOMMET FOR Å BLI..



ENDRINGER I  
NORMATIVE  
MØNSTER FOR  
SEKSUELL  
AKTIVITET,  
SURVEY,  
AUSTRALSKE  
UNGDOMMER  
'10 OG 12  
SKOLEÅR: SEX'

	2008	2013	
▶ Samleie	year 10	27%	23%
▶	year 12	56%	50%
▶ Tungekysning		79%	68%
▶ Berøring av genitalia		65%	52%
▶ Oralsex		44%	39%
▶ Analsex		n/r	9%

# «BEHANDLING»

- ▶ Den tradisjonelle, medisinske bruken av begrepet innebærer at behandling er spesifikke tiltak som settes i verk for å fjerne eller lette symptomer på og/eller årsak til sykdom. Kilde: NAPHA, Behandling- Begrep til besvær, <https://www.napha.no/content/22724/Behandling--et-begrep-til-besvar>
- ▶ «I arbeid med ungdom som er plassert etter §4-24 og 4-26 vil behandling bli definert som systematiske tiltak med sikte på endring av atferd, selvoppfatning og endret oppfatning av og endret samhandling med andre.
- ▶ Definisjonen forutsetter at tiltakene skal være basert på vitenskapelig utprøvet fagkunnskap og fagetiske prinsipper. Mye av det som skjer mellom personale og klienter kan ikke klassifiseres som behandlingsarbeid selv om det kan få behandlingsmessige konsekvenser.»
- ▶ Kilde: Utredning av de faglige forutsetningene for arbeid med ungdom plassert etter lov om barneverntjenester §§4-24 og 4-26, Rapport levert av faggruppe, 1995, Barne og familiedepartementet, barne og ungdoms avdelingen

# INNHOOLD I BEHANDLING

- ▶ Bygge opp under styrker, skape styrker, stabilitet og trygghet
- ▶ Terapirommet:

Allianse, avklaring og mål: Arbeid med ungdom som har kommet i trøbbel for seksuelle saker og ting, hjelpe med å unngå i fremtiden.

Psykoeduaksjon: «Avansert» utøvelse av seksuelle handlinger-men lite kunnskap om normal seksualitet og kunnskap om lover og regler

Kjent med egen seksualitet, egne teningsmønster.

Konsekvenser av seksuelle handlinger

RISIKO FOR HVA,  
MOT HVEM,  
UNDER HVILKE  
OMSTENDIGHETER  
OG MED HVILKE  
KONSEKVENSER.

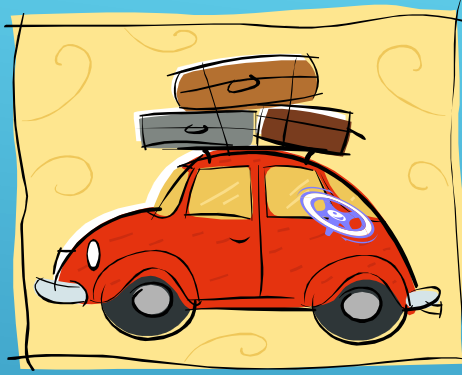
Mål: Kjenne egne risikosituasjoner og faktorer og eie dette selv, omgivelser kjent med samme og kan hjelpe

# Problemformulering, fra Nonstad



Kraftig motor

+



Understyring

+



Sjanglete kjøreferdigheter og  
uheldige omstendigheter

+



Dårlige bremses

+



Det man måtte ha i huset

=



Økt helsebehov

# Momenter på en Risiko dag

Kjedsomhet  
et  
Ikke ha  
noe å  
gjøre på  
Hjemme  
alene

+

(Mulig Frustrasjon)  
-Ikke komme hjem  
til jul  
-Måten å komme  
hjem på

+

Pornografi  
-mest kvinner  
(-noe menn før)  
-sett bilder av  
barn?

+

Lyst på sex-  
seksuell tenning  
Rettet mot de som  
er der?

+

Ingen  
jevnaaldrende å  
ha sex med –og  
barn tilgjengelig

=

Overgrep mot et  
barn/un-  
der  
16/3-4 år  
yngre

# KASUS

► Gutt, 13.

Lillesøster på 3 år sa ifra om at hun måtte sugge på tissen til storebror

Storesøster på 9 nektet

Lillebror på 7 motvillig innrømme

Barneventjenesten søkte råd til REBESSA

Koordinert innsats videre: Anmeldelse, flytte på institusjon, terapi i BUP

VEKST OG  
STYRKEFAKTORER  
IVARETATT AV  
INSTITUSJON,  
MILJØTERAPEUT  
DELTAR I  
TERAPITIMENE

Psykoeduaksjon seksualitet, onani osv.

Mange hemmeligheter, vanskelig for å åpne seg.  
Når får jeg dra hjem?

Avlastningshjem ble fosterhjem

Psykoeduaksjon til fosterforeldre og deres barn.  
Viktig med støtte!

Mediation etter mønster fra København



# MEDIATION

- ▶ En forutsetning for å gjennomføre et slikt møte er at offer ønsker det. Arbeidet med offer på forhånd består i å identifisere behov og hvordan disse best kan representeres ved møtet. Det utarbeides spørsmål sammen med sin behandler.
- ▶ Arbeidet med krenkeren på forhånd inneholder tema som å ta på seg ansvar, unnskyldte, tiltak for å unngå at det skal skje igjen. Det kan oppleves som en stor påkjenning/utfordring å skulle stå frem som overgriper. Svar på spørsmål forberedes sammen med sin behandler. Forberedes sin unnskyldning sammen med sin behandler.

# MEDIATION

- ▶ På utsattes premisser, i samarbeid med sin behandler.
- ▶ Forberedes nøye og gjennomføres etter streng mal uten overraskelser
- ▶ Sender spørsmål som besvares på forhånd, leses opp

# GANGEN I ARBEIDET:

- ▶ Den utsatt beskriver konsekvenser for seg. Det viktige for offeret er å finne ut hvorfor det skjedde, og for å være i dialog.
- ▶ Beskrivelsene oversendes terapeut til krenker.
- ▶ Organisering av selve møtet: Krenkeren sitter i rommet og innerst slik at det er lett for offer å gå ut av rommet hvis dette blir for vanskelig. NB! Ikke fysisk berøring ved hilsing!
- ▶ Den utsattes behandler presenterer hvordan offerst sin opplevelse er ved å lese opp spørsmål.
- ▶ Krenkeren svarer. Svarene er drøftet og diskutert på forhånd og det legges ikke frem noe nytt i svarene. Unnskyldning er beskrevet ovenfor. I tillegg vektlegges utsagn fra krenker om at: «Du har rett...»» Jeg kan forstå at...»

# TIL TERAPIEN

- ▶ Lengde ca 1 år
- ▶ Utfordringer med foreldre/uenige seg i mellom/hemmeligheter om hverandre
- ▶ Når trappe ned trygghetstiltak?
- ▶ Informasjon til skole og fritid?
- ▶ Jevnlige evalueringer med samarbeidspartnere

Hvem snakker med ungdom om seksualitet der du jobber? Hvordan?

- ▶ Som pålegget på matpakken

«Kåt!»

Samfunnsets kreftsvulst!

- ▶ Ungdom i ulike sammenhenger har behov for å snakke om seksualitet
- ▶ Jente 16: Kjæreste

[WWW.ITSTIMEWETALKED.COM](http://WWW.ITSTIMEWETALKED.COM)

[WWW.SNAKKEMEDBARN.NO](http://WWW.SNAKKEMEDBARN.NO)